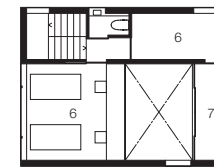
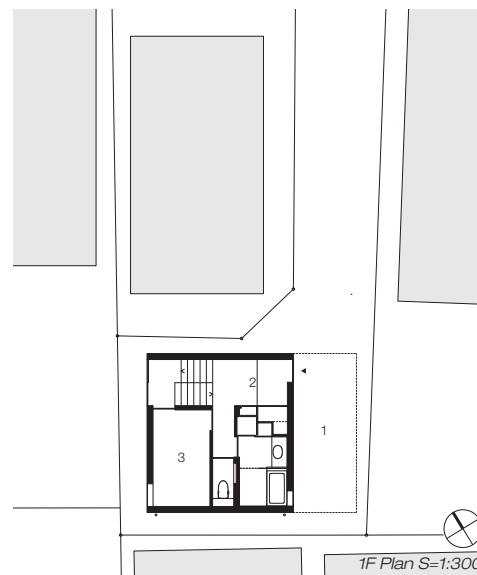


地方都市に建つ夫婦とその子どものための住宅。この旗竿敷地は四方を3階建て戸建住宅に囲まれているため、低層部には最小限かつ適切な位置に開口を設けた。家族が集まるリビングの吹き抜けには高い位置に大きな開口部を設け、緩衝空間としてのバルコニーを介することで周辺からのプライバシーを確保しつつも明るい室内空間を実現している。白いインテリアが降り注ぐ光を反射し、部屋の隅々まで光のグラデーションをつくりだす。穏やかな光を内包する光の洞窟。

The residence is located on the site facing the cul-de-sac and surrounded by two story houses. For that reasons, minimum windows are placed on the appropriate position. Light and wind from large window on the top floor come down to living area through the balcony and atrium. The white wall reflects the sunlight from the large window to every corner of the room. White Cave is filled with the gradation of gentle light.

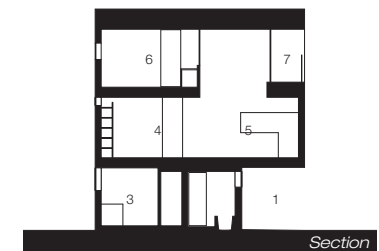


3F



2F

- 1 : porch
- 2 : entrance
- 3 : closet
- 4 : living room
- 5 : dining room
- 6 : bed room
- 7 : balcony



Section